

Tablet-Schutzgehäuse Microsoft Surface Pro 9

WebCode: CMB1565-0001



- optimale Schutzeigenschaften und Funktionen
- uneingeschränkte Nutzung des Tablets weiter möglich
- sichere, innenliegende Kabelführung
- wahlweise in Schwarz, Silber oder Sonderfarben verfügbar
- inklusive Schloss für mehr Sicherheit
- zwei Schlüssel im Lieferumfang enthalten
- Kabelausgang versteckt auf der Rückseite
- Kombination mit weiteren Kabelmanagementsystemen möglich
- lange Nutzungsdauer garantiert
- Pulverbeschichtung zum Schutz der Grundmaterialien
- maximaler Schutz vor Vandalismus, Diebstahl und Zugriffen durch Dritte
- perfekt für Veranstaltungen, Messen und Wartebereiche
- rückseitig angebrachte Schrauben für maximale Sicherheit

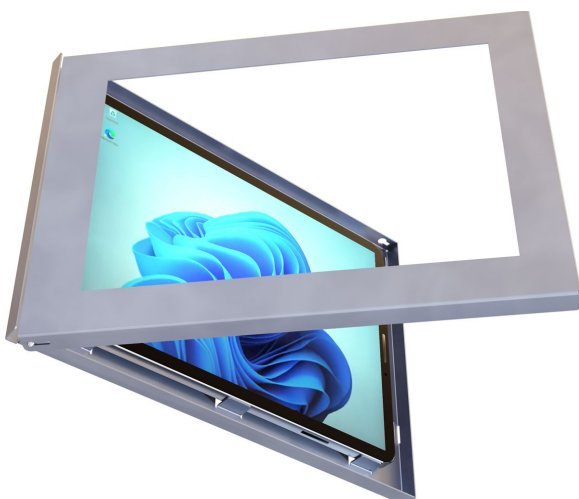


Tablet-Aufnahme:

- einfache Tabletmontage dank Klappfunktion
- schneller Gerätezugang gewährleistet
- im Hoch- und Querformat nutzbar
- Gehäuse mit Tablet rotier- und neigbar
- passgenaues Schutzgehäuse für das Microsoft Surface Pro 9
- kompatibel mit VESA-Standard von 100x100 mm
- einfacher und schneller Wechsel vom Quer- ins Hochformat in Kombination mit Tablethalter und Adapter
- WiFi-, 3G- und Bluetooth-Funktion sind weiter nutzbar
- passgenauer Displayausschnitt zur komfortablen Anwendung

Verfügbares Zubehör:

- mit Tisch- und Standsystem flexibel kombinierbar
- optional mit Homebutton-Zugang
- Kombination mit weiteren Halterungslösungen möglich
- individuelle Designlösungen im Sonderbau realisierbar
- Ausstattung und Design im Sonderbau individualisierbar



Technische Details:

- Material: Stahl
- Außenmaße: 336 x 247 mm
- Diagonale Touchausschnitt: 327 mm
- Farben: Silber, Schwarz

Tablet-Schutzgehäuse Microsoft Surface Pro 9

WebCode: CMB1565-0001

