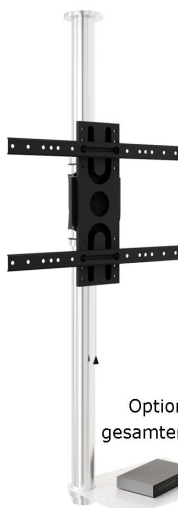
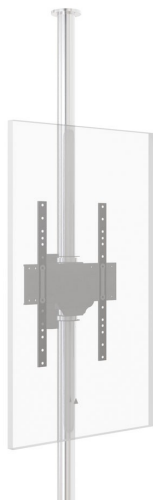


TV Deckenhalterung drehbar Hochformat - Querformat / Portrait – Landscape 37-80 Zoll / 50kg

WebCode CMB1632-0001 – CMB1632-0002



- universell einsetzbare Deckenhalterung
- um weitere Ablagen erweiterbar
- Bildschirmaufnahme in Höhe verstellbar
- ausgelegt auf die Deckenmontage
- versteckte Kabelführung durch die Edelstahlsäule
- in zwei Längen lieferbar
- verfügbare Säulenlängen: 1160 und 1950 mm
- Kabeleinlass an verschiedenen Punkten möglich / wird vor Ort geöffnet
- idealer Deckenhalter für den professionellen Einsatzbereich
- zur Anwendung in Konferenzräumen, auf Messen, in Schulungszentren, Bildungs- und Tagungsbereichen geeignet
- Lieferung mit allen erforderlichen Montagematerialien und verständlicher Aufbauanleitung
- Lieferumfang: Deckenkonsole, Edelstahlsäule, VESA-Bildschirmaufnahme, Schraubenauswahl zur VESA-Aufnahme, Deckenmontageschrauben



Optionale Geräteablage frei auf gesamter Säulenlänge zu montieren

Bildschirmaufnahme:

- Höheneinstellung des Displays erfolgt montageseitig
- für die Aufnahme von 37 bis 80 Zoll großen Displays
- maximale Tragkraft: 50 kg
- Schnappverschluss für schnelle und sichere Displaymontage
- Bildschirm ist rotierbar
- mit Rotationssperre zur automatischen Verriegelung bei 90 Grad
- Federsystem für einfaches und schnelles Lösen der Rotationssperre
- für TV-Geräte unterschiedlicher Hersteller geeignet
- Montagehöhe beliebig wählbar
- Displayaufnahme wahlweise im Hoch- oder Querformat
- sichere TV-Installation dank VESA-Aufnahme
- kompatibel mit den VESA-Standards von 200x200 bis 600x400 mm

Zubehör / Sonderbau

- optional um Rückwandhalterung aus Holz oder Metall erweiterbar
- Sonderbau auf Wunsch möglich
- weitere Farben und Zubehör im Sonderbau
- Erweiterung des Bildschirmsystems um Ablage möglich
- Sonderlängen bis maximal 2950 mm

TV Deckenhalterung drehbar Hochformat - Querformat / Portrait – Landscape 37-80 Zoll / 50kg

WebCode CMB1632-0001 – CMB1632-0002

