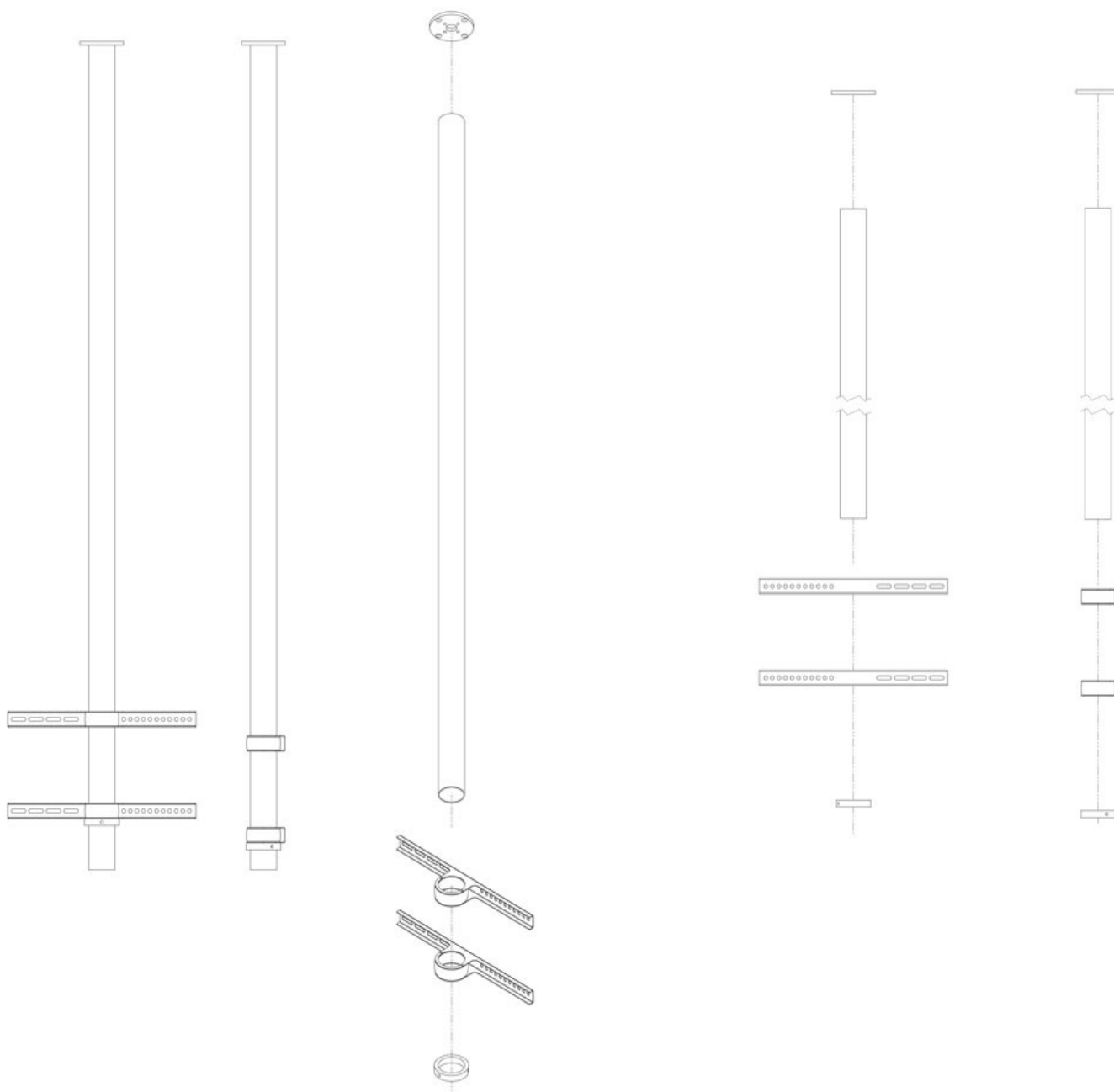


Aufbauanleitung Drehbare TV Deckenhalterung mit Ablage Webcode: CMB1413-0002



Lieferumfang:

- 1x Deckenkonsole
- 1x Senkrechte Säule in der bestellten Länge
- 1x Klemmring aus Aluminium mit zwei Madenschrauben/ je nach Bauart schon innerhalb der VESA-Adapter verbaut
- 1x 400x400 mm VESA-Adapter schwarz mit Montagematerial für Bildschirm

1. Fügen Sie die vormontierten Einzel-Elemente entsprechend der obigen Abbildung zusammen.
2. Nehmen Sie die runden Deckenkonsole und zeichnen Sie an der Decke die Bohrlöcher an.
3. Bohren Sie die Dübellöcher. Achten Sie dabei auf Rohre, Leitungen usw. Achten Sie auf einen geeigneten Untergrund.
4. Nun wird das Säule mit der Deckenkonsole verbunden und aufgestellt. Schrauben Sie dazu mit geeigneten Montagematerial die Deckenkonsole fest.
5. Nehmen Sie den Klemmring (Aluring mit zwei Madenschrauben) und befestigen Sie diesen in Ihrer Wunschhöhe an der senkrechten Säule. (je nach Bauart der VESA-Adapter kann diese erst nach Schritt 6 nötig sein)
6. Führen Sie je zwei VESA-Laschen pro Bildschirm über das senkrechte Säule.
7. Wiederholen Sie je nach Anzahl der Bildschirme den Schritt 5 und 6
8. Zur Montage des Bildschirm nutzen Sie die zwei waagerechten Laschen (Vesa 400)
9. Zur Befestigung der Laschen in die Rückseite des Bildschirms empfehlen wir Innensechskantschrauben (auf Länge achten, Einschraubtiefe berücksichtigen) mit passendem Durchmesser, Scheiben und Abstandshalter (in jedem Fachgeschäft erhältlich). Richten Sie den VESA-Adapter an den oberen und unteren Befestigungsbohrungen des Bildschirms aus und befestigen Sie diese mit Ihren Schrauben, Scheiben und Abstandshaltern. Schrauben müssen bis zum Anschlag eingeschraubt werden (nicht zu fest, damit Beschädigungen an dem Bildschirm vermieden werden).
10. Verlegen Sie die Anschluss- und Stromkabel von oben oder unten in die Edelstahlsäule (durch die rückseitigen 60er Kabeldurchbrüche).

Warnung: Bei der Montage sind auch die Installations- und Verwendungsvorschriften für den Bildschirm zu beachten.

Für die einwandfreie Befestigung des Bildschirms kann der Hersteller keine Haftung übernehmen. Sollten Sie Schwierigkeiten mit der Anbringung haben, wenden Sie sich bitte an eine autorisierte Fachkraft oder den Lieferanten.

Eine ordnungsgemäße Montage ist zwingend erforderlich und liegt außerhalb der Verantwortlichkeit des Herstellers/Lieferanten. Die mitgelieferten Befestigungsmaterialien sind ausschließlich zur Montage auf Boden aus Beton und an Wänden aus massivem Holz, Mauerwerk, Beton oder an massiven Holzpfeuern vorgesehen, dabei darf die Wandverkleidung maximal 3 mm dick sein. Für Wände aus anderen Materialien (z.B. Hohlblocksteinen) wenden Sie sich bitte an Ihren Installateur und/oder den Fachhandel. Bei der Montage müssen auch die Installations- und Gebrauchsanleitungen der anzubringenden bzw. zu befestigenden Geräte selbst (wie des LCD-/Plasmabildschirms) beachtet werden. Bei unsachgemäßem und nicht den Vorschriften entsprechendem Gebrauch übernimmt der Hersteller/Lieferant keinerlei Haftung.

Der Installateur muss vor Ort die Belastbarkeit der baulichen Konstruktion, an der die Halterungen montiert werden, sowie die zu erwartenden Belastungen beurteilen. Er ist weiterhin für die Einhaltung der vor Ort geltenden Gesetze und Vorschriften verantwortlich. Bei Bedarf muss der Installateur angepasste Befestigungsmaterialien verwenden oder die Konstruktion verstärken. Die Endverantwortlichkeit für die ordnungsgemäße Montage, die Beurteilung der baulichen Konstruktion und der zu verwendenden Befestigungsmittel liegt in jedem Fall beim Installateur. Der Hersteller/Lieferant ist in keinem Fall verantwortlich für unmittelbare oder mittelbare Schäden bzw. Folgeschäden, die infolge einer fehlerhaften und/oder unsachgemäßen Montage, einer Montage an Konstruktionen mit unzureichender Belastbarkeit, infolge von Modifikationen, vorschriftswidriger Verwendung, Überlastung, Nichtbeachtung der Betriebsanleitung, Kombinationen mit nicht vom Hersteller stammenden Produkten oder bestimmungswidrigen Kombinationen der Produkte vom Hersteller auftreten.

Der Hersteller/Lieferant garantiert Ihnen innerhalb der (zweijährigen) Gewährleistung des Produkts bei Auftreten von Mängeln, welche die Folge von Material- und/oder Herstellungsfehlern sind, das Produkt nach eigenem Ermessen entweder kostenlos zu reparieren oder im Bedarfsfall zu ersetzen. Diese Gewährleistung gilt ausdrücklich nicht für normalen Verschleiß. Die Gewährleistung erlischt in folgenden Fällen: -wenn das Produkt nicht nach der Gebrauchsanleitung gebohrt, montiert und verwendet wird; -wenn am Produkt von anderen als vom Hersteller/Lieferanten Änderungen vorgenommen oder Reparaturen ausgeführt werden; -wenn ein Mangel die Folge äußerer (d.h. außerhalb des Produkts liegender) Ursachen ist, wie z.B. unsachgemäße Verwendung oder Fahrlässigkeit, Wasserschäden, Blitzeinschlag, Feuer, Kratzer, Lösungsmittel oder Säuren, Aussetzen an extreme Temperaturen, Wetterverhältnisse; -wenn das Produkt für andere Geräte, als auf oder in der Verpackung angegeben sind, verwendet wird.