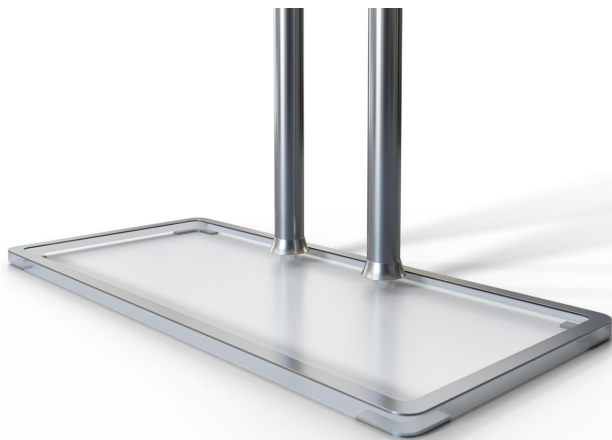


Fernseher mit Standfuß aus Acrylglas CMB Clear-278 CMB1453-0001



- durchsichtiger Boden aus Acrylglas
- mit wertigem Edelstahlrahmen zur optischen Begrenzung
- Doppel-Säule für maximale Standsicherheit und Stabilität
- nach Wunsch um Geräteträger, Soundbarhalterung und Bücherablage erweiterbar
- im Sonderbau beliebig individualisierbar
- Säulen aus gebürstetem Edelstahl zur sicheren Kabelaufnahme und sauberen Verlegung von sämtlichen Kabeln und Zuleitungen
- Kabelein- und Ausführungen auf verschiedenen Höhen
- liebevolle Details für ein harmonisches Design
- halbrunder Übergang zwischen Säulen und Standboden
- 4 hochwertige Edelstahlfüße an der Unterseite der Bodenplatte
- Entwicklung und Herstellung in Deutschland
- in zwei Höhen lieferbar
- solide Bauweise mit ausgezeichneter Belastbarkeit
- ideal für Konferenzräume, Schulen, Unternehmen, Wohnbereiche und Wartezimmer
- Lieferumfang Grundsystem: Bodenplatte, Säulen in der bestellten Länge mit halbrunden An Ansatz, schwenkbare VESA-Bildschirmaufnahme



Bildschirmaufnahme:

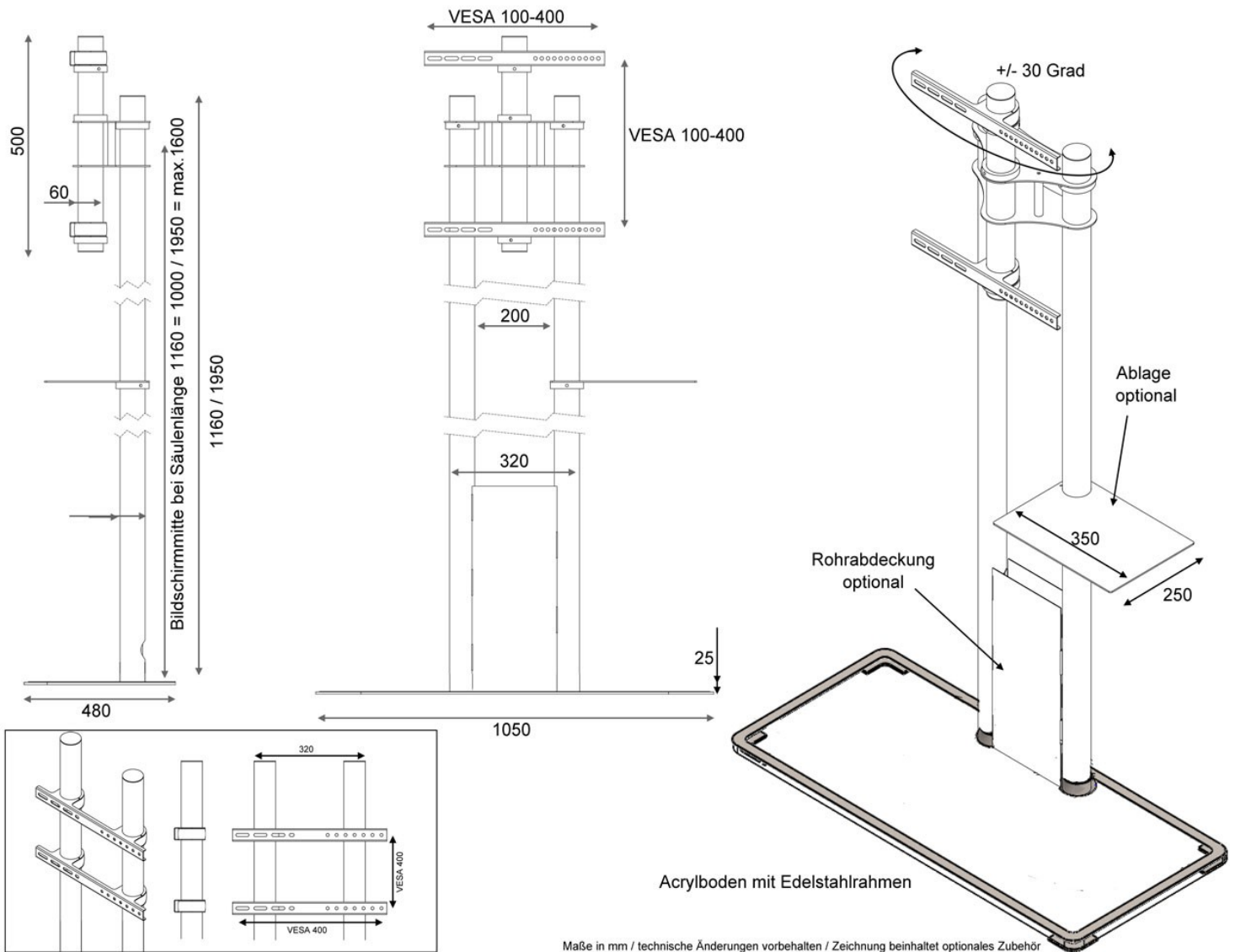
- Bildschirm montageseitig in der Höhe verstellbar
- TV bleibt nach der Installation um +/- 30° schwenkbar
- Bildschirmaufnahme wahlweise im Hoch- und Querformat möglich
- Höhe der Bildschirmmitte montageseitig variabel
- VESA-Halterung garantiert eine sichere Bildschirmaufnahme und schnelle Installation
- kompatibel mit den VESA-Standards 100x100 bis 400x400 mm
- Aufnahme eines LED, LCD, Plasma- oder Curved Bildschirms mit einer Größe von bis zu 84 Zoll möglich
- einfache Bildschirmausrüstung nach Ihren Wünschen



Technische Details:

- Maße: 480 x 1050 x 20 mm
- Abstand zwischen den beiden Edelstahlsäulen: 250 mm
- max. Tragkraft: 45 kg
- Durchmesser Edelstahlsäulen: 60 mm
- Farben: Silber
- Material: Stahl, Edelstahl, Acrylglas
- Höhe: 1160 oder 1950 mm

Fernsehständer mit Standfuß aus Acrylglas CMB Clear-278 CMB1453-0001



Maße in mm / technische Änderungen vorbehalten / Zeichnung beinhaltet optionales Zubehör