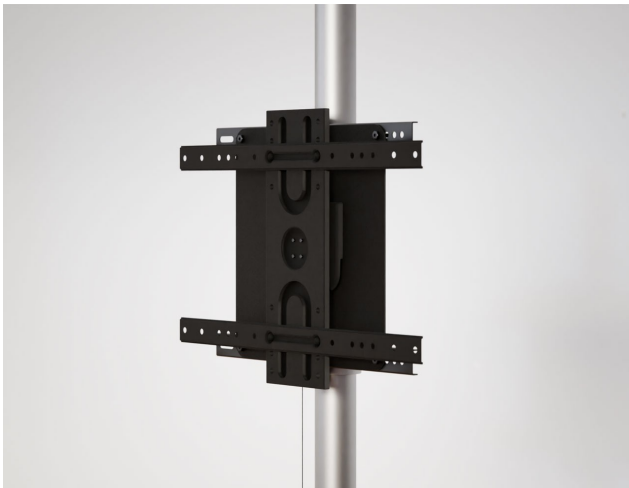


VESA-Adapter auf rotierbare / drehbare VESA-Aufnahme bis 80 Zoll

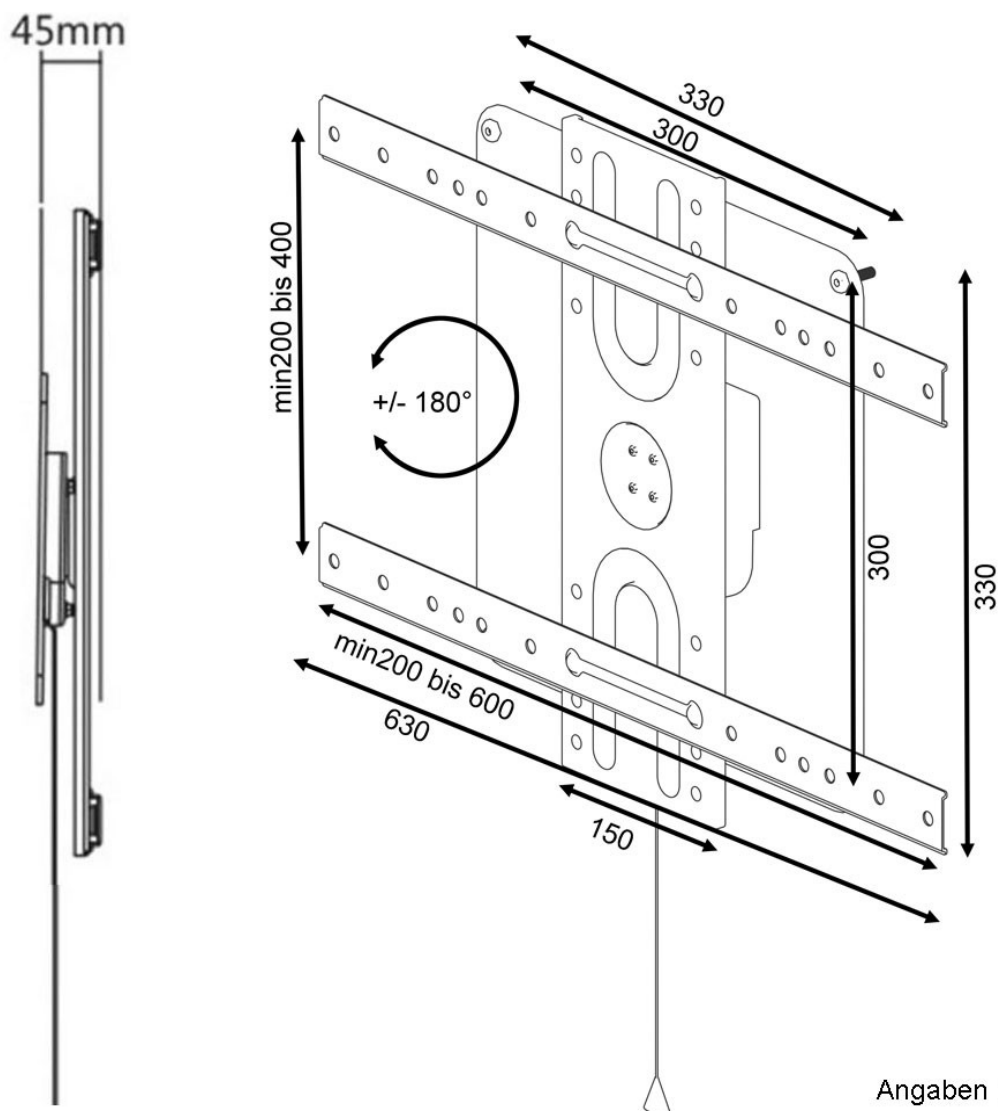
WebCode: CMB1646



- VESA-Adapter auf rotierbare / drehbare VESA-Aufnahme bis 80 Zoll
- WebCode: CMB1646
- flexibel anwendbarer 300 x 300 mm VESA-Adapter für die Ergänzung von TV-Ständern und Halterungen mit VESA-Norm
- lässt sich bei vorhandenen Standsystemen und Halterungen leicht nachrüsten
- hochwertige Verarbeitung
- mit Rast-Federsystem zur sicheren Handhabung
- ideal für die Anwendung in gewerblichen und professionellen Einsatzbereichen wie Messebau, Präsentationsräumen und Besprechungsräumen
- für Montage bei Videowänden geeignet
- kompakte Ausführung für geringen Wandabstand
- Lieferung inklusive verständlicher Aufbauanleitung und erforderlicher Montagematerialien
- **Bildschirmaufnahme:**
- erlaubt Bildschirmausrichtung per Hand
- einfaches Ein- und Aushängen der Displays garantiert
- Slide in Design für sichere und schnelle TV-Installation
- stabile Bauweise zur sicheren TV-Aufnahme
- geeignet für Geräte mit 37 bis 80 Zoll
- erlaubt eine kinderleichte und schnelle Rotation des gesamten Bildschirms
- kompatibel mit sämtlichen Displays mit VESA 200 x 200 mm bis 600 x 400 mm
- Tragkraft von Belastungsgrenze der Halterung abhängig
- einfacher Wechsel zwischen Hoch- und Querformat
- Display um 360 Grad drehbar
- Bildschirmarretierung alle 90 Grad
- Pivotfunktion zur optimalen Bildschirmeinstellung
- Schnappverschluss garantiert einfaches Einrasten
- schnelle Bildschirmentriegelung dank Zugschnur
- **Technische Details:**
- Material: Stahl
- Eigengewicht: 5 kg
- Tragkraft Rotationsfunktion 50kg oder Tragkraft der montierten Grundhalterung bis 50kg
- Maße: 630 x 330 x 45 mm

VESA-Adapter auf rotierbare / drehbare VESA-Aufnahme bis 80 Zoll

WebCode: CMB1646



Angaben in mm / Änderungen vorbehalten